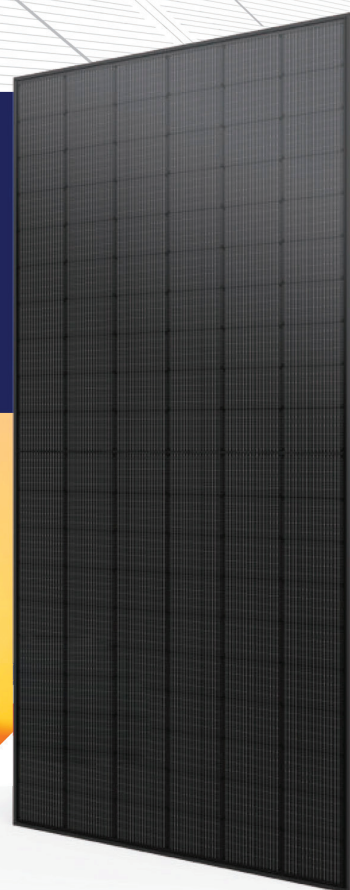
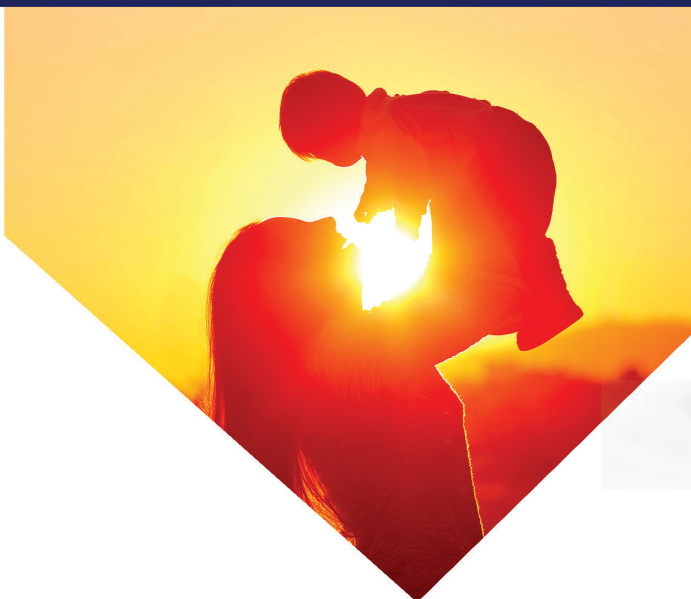


PHOTOVOLTAÏQUE

EGE-500W-120N(M10R)

Ntype TOPCon



DOMOS[®]
GREEN ENERGY

Concepteur de solutions énergétiques durables

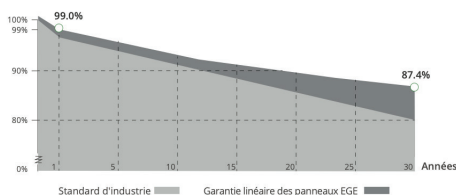
EGE-500W-120N(M10R)

Ntype TOPCon

- Génération d'électricité exceptionnelle
- Protection Anti-PID LID Réduite
- Coefficient de température inférieur
- Effet d'ombrage sur les points chauds réduit

Garantie de performance linéaire

- 25 ans de garantie produit
- 30 ans de garantie lineaire de puissance



22.11% Efficacité Maximale

0~+5W Tolérance de Puissance

500W Puissance maximale de sortie

GRADE A Cellules Garanties

Certificat complet

- IEC 61215/ IEC 61730 / IEC 61701 / IEC 62716
- ISO 9001 : Systèmes de Gestion de la Qualité



Caractéristiques électriques (STC: E=1000W/m² - Tcell=25°C - AM1.5 NOCT: E=800W/m² - T=20°C - v=1m/s)

	STC	NOCT
Puissance maximale (Pmax)	500 W	390.90 W
Tension à puissance maximale (Vmp)	43.35 V	41.20 V
Intensité à puissance maximale (Imp)	14.5 A	11.69 A
Tension circuit ouvert (Voc)	36.44 V	34.40 V
Intensité de court-circuit (Isc)	13.73 A	11.08 A
Tolérance de puissance	0~+5 W	0~+5 W
Efficacité Maximale	22.11 %	22.11 %

Caractéristiques mécaniques

Type de cellule	Monocristallin
Nombre de cellules	120 (6x20)
Dimensions	1994x1134x30mm
Poids	24.5 kg
Verre	3.2mm (avant) , verre trempé, revêtement anti-reflet
Cadre	Alliage d'aluminium anodisé
Boîte de jonction	Indice IP68, 3 diodes de dérivation
Câbles de sortie	4.0 mm ² , 300 mm (+) / 300 mm (-) ; La longueur peut être personnalisée
Connecteur	Compatible MC4

Conditions de fonctionnement

Température de fonctionnement (°C)	-40°C~+85°C
Tension maximal du système IEC	1500 VDC
Calibrage maximal des fusibles séries	30A
Charge avant maximale (ex : neige)	5400 Pa
Charge arrière maximale (ex : vent)	2400 Pa

Emballage

Type	Qté	Poids
Par palette	36 pcs	916 kg
Conteneurs 40HQ	792 pcs	20.15 t

