



AZUR 500 TOPCon Black

Bienvenue au Dualsun AZUR : le renouveau solaire, alliant performance et fabrication locale.

- ✓ Panneau assemblé en Europe
- ✓ En cours de certification pour l'éligibilité à la TVA réduite à 5,5% : empreinte carbone < 530kgCO₂eq / kWc selon la méthode PPE2 V2
- ✓ Performance & durabilité : Technologie cellules TOPCon, 25 ans de garantie produit +5 ans d'extension offerte à l'activation des garanties
- ✓ Robustesse & design : résistance à la grêle RG4, rendu full black avec cadre aluminium noir et film arrière noir



Made in Europe, Bas Carbone

Avec sa fabrication européenne et son faible impact carbone, le nouveau panneau d'exception Dualsun AZUR ouvre la porte à la TVA à 5,5 %.



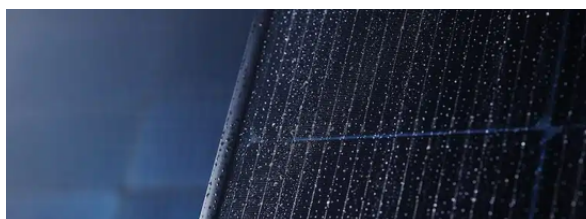
Robustesse soumise aux tests

Haute résistance à la grêle (certifié RG4) et haute résistance à la charge mécanique (neige, vents violents) grâce à son cadre renforcé.



Performance sous Garanties

Une garantie produit 30 ans, un SAV en France réactif sous 48h ouvrés, et une compatibilité certifiée avec vos micro-onduleurs et systèmes de poses (ETN).



Toutes les certifications :



- IEC 61215 – 61730 : 40062034
- IEC 61701 : 40062034
- IEC 62716 : 40062034

Rendement & Performance

- ✓ Cellules monocristallines de technologie N-type TOPCon
- ✓ Design élégant et attractif
- ✓ Structure de laminé verre – film polymère noir
- ✓ Compatible avec tous systèmes de pose en toiture

Garanties & Qualité

- ✓ 25 ans de garantie produit +5 ans d'extension à l'activation des garanties
- ✓ Garanties de performance sur le rendement photovoltaïque de 30 ans
- ✓ Résistance améliorée à la grêle RG4 (verre frontal 3,2 mm)
- ✓ Certification selon les normes IEC

Les données techniques

DS500-120M10T-02 | Publié le 18 mars 2026 | Mis à jour le 03 juin 2026 | V1.4 | FLA202603ACXX

Plan du panneau

Caractéristiques Physiques

Longueur	1935 mm
Largeur	1143 mm
Connecteurs	MC4OEVO2
Poids	24.9 kg
Type de bilan carbone	ECS PPE2-V2
Valeur ECS	509.63 kg eq CO2/kWc
Charge maximale positive (neige)	8100 Pa
Charge maximale négative (vent)	2400 Pa

Caractéristiques Photovoltaïques

Technologie des cellules	TOPCon
Nombre de cellules	120
Puissance nominale – STC	500 W
Tolérance de puissance en sortie	-/+5Wc
Rendement minimum garanti du module	22.38 %
Tension à puissance nominale (Vmpp) – STC	38.3 V
Intensité à puissance nominale (Impp) – STC	13.06 A
Tension en circuit ouvert (Vco) – STC	44.52 V
Courant de court circuit (Icc) – STC	13.81 A
Tension maximum du système	1000 V
Coefficient de température Tension (μV_{co})	-0.25 %/°C
Coefficient de température Courant (μI_{cc})	0.045 %/°C
Coefficient de température Puissance (μP_{mpp})	-0.32 %/°C
Température	-40°C / +85°C

STC (Radiation : 1000 W/m² - Temp module : 25°C - AM1,5)NMOT (Radiation : 800W/m² - Temp module : 20°C - AM1,5 - Vitesse vent : 1m/s)

Une Marque Française



contact@dualsun.fr

Retrouvez la fiche
technique en ligne :

